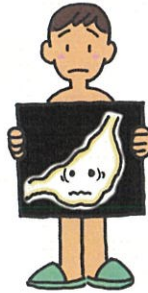


## \* 人間ドック検査内容のご案内 \*

項目	内容	コース名							
		A1	A2	A3	B1	B2	B3	C	
問診	自覚症状	○	○	○	○	○	○	○	○
身体測定	身長・体重・肥満度・体温・体脂肪率	○	○	○	○	○	○	○	○
感覚器検査	視力・聴力	○	○	○	○	○	○	○	○
循環器検査	血圧・安静時心電図・眼底検査	○	○	○	○	○	○	○	○
	負荷心電図				○	○	○	○	○
脂質検査	総コレステロール・HDLコレステロール・LDLコレステロール・中性脂肪	○	○	○	○	○	○	○	○
呼吸器検査	胸部レントゲン	○	○	○	○	○	○	○	○
	肺活量・比肺活量・1秒率				○	○	○	○	○
消化器検査	便潜血反応(2回法)	○	○	○	○	○	○	○	○
	胃透視	○	○		○	○			
	胃カメラ								○
	腹部超音波				○	○	○	○	○
	ペプシノーゲン I/II		○	○		○	○		
乳がん検査	触診	○	○	○	○	○	○	○	○
	乳腺超音波								○
前立腺検査 (男性 50 歳以上)	触診	○	○	○	○	○	○	○	○
	超音波				○	○	○	○	○
肝機能検査	GOT・GPT・γ-GTP・LDH	○	○	○	○	○	○	○	○
	アルカリホスファターゼ・HBs 抗原・HCV 抗体				○	○	○	○	○
糖尿病検査	血糖・尿糖	○	○	○	○	○	○	○	○
	HbA1C				○	○	○	○	○
	負荷血糖								○
腎機能検査	尿素窒素・クレアチニン・尿酸	○	○	○	○	○	○	○	○
	尿検査	○	○	○	○	○	○	○	○
	尿沈渣				○	○	○	○	○
炎症	白血球数・CRP	○	○	○	○	○	○	○	○
	白血球百分率								○
免疫	梅毒血清反応・リウマチ因子								○
貧血	赤血球数・ヘモグロビン・ヘマトクリット血小板	○	○	○	○	○	○	○	○
	血清鉄・不飽和鉄結合能								○
骨	骨塩定量								○
	カルシウム								○
腫瘍マーカー	CEA・CA19-9 男性 PSA・女性 CA125								○
CT	腹部あるいは頭部								○



## \* 人間ドック料金表 \*

基本コース	金額 (円/税込)
A 1	28,600
A 2	33,000
A 3	22,000
B 1	41,800
B 2	46,200
B 3	35,200
C	85,800



\*三菱 UFJ 銀行健康保険組合の指定人間ドックをご利用の方は 38,400 円 (税込) です。

オプション名	金額 (円/税込)	備考
エイズ検査	3,000	
腹部超音波	5,500	
乳腺超音波	3,500	
各種腫瘍マーカー	2,000	1項目につき
骨塩定量	2,000	
腹部CT	9,600	
頭部CT	7,000	
胃透視	12,800	
胃カメラ	13,200	Aコースは+2,000円
大腸造影	17,000	
ペプシノーゲン I・II	4,000	
動脈硬化検査	2,000	
頸動脈エコー	5,500	

\*上記以外にも実施できる検査項目がございます。ご希望の方は予約時にお尋ね下さい。

- 上記金額に消費税は含まれておりません。
- 人間ドックは自費診療となりますので、保険証はご利用になれません。
- クレジットカード、デビットカード、PayPay によるお支払いも可能です。  
受付窓口にお問い合わせください。



検査結果は、現在のあなたの体の状態を示しています。

この結果をもとに、当院の医療スタッフがより快適な生活を送れるよう、健康な体を作るお手伝いを致します。

精密検査、通院・入院治療、栄養相談等、ご相談下さい。